

N6708 PC 套件操作指南

- 1、使用 DKE-2 数据线连接手机和电脑。
- 2、如果手机第一次连接到电脑，将会安装手机驱动软件。如图 1、2、3。

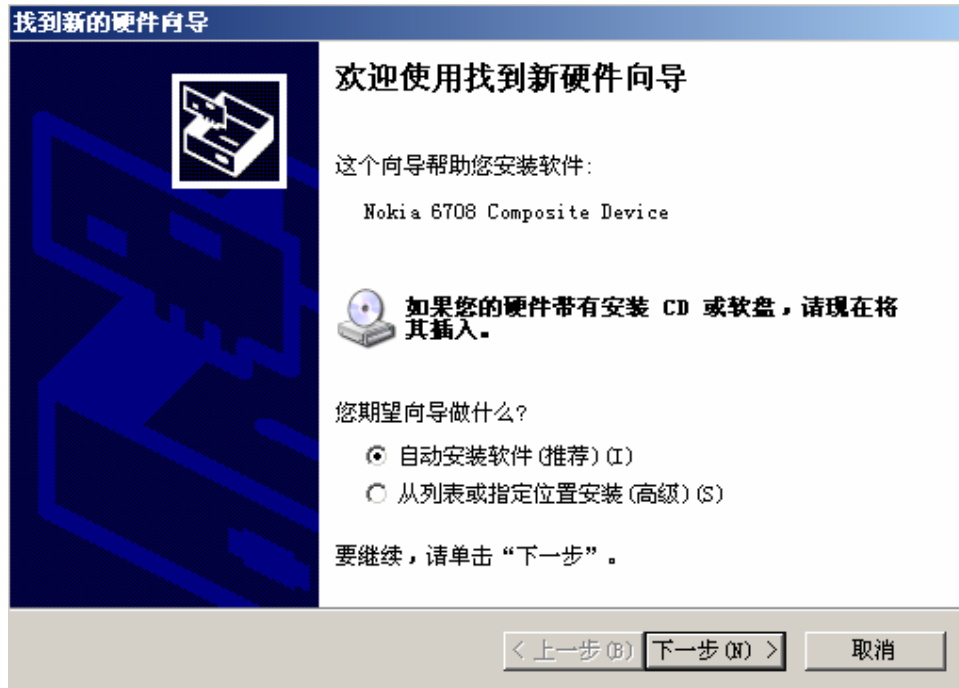


图 1

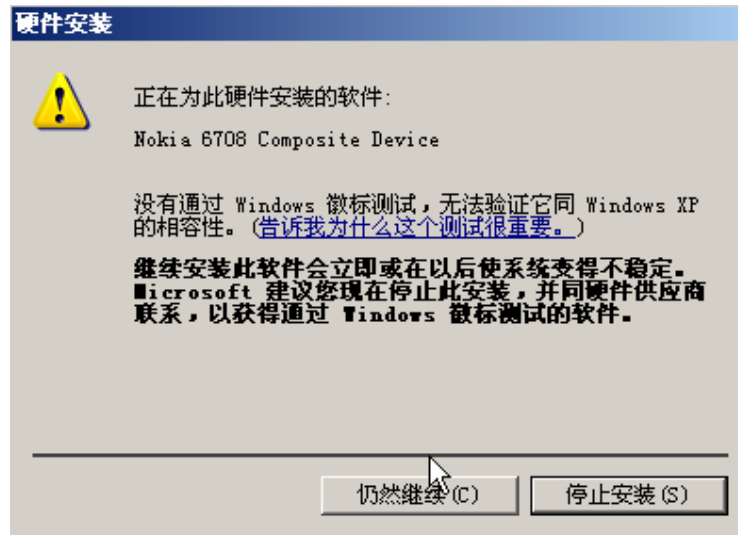


图 2

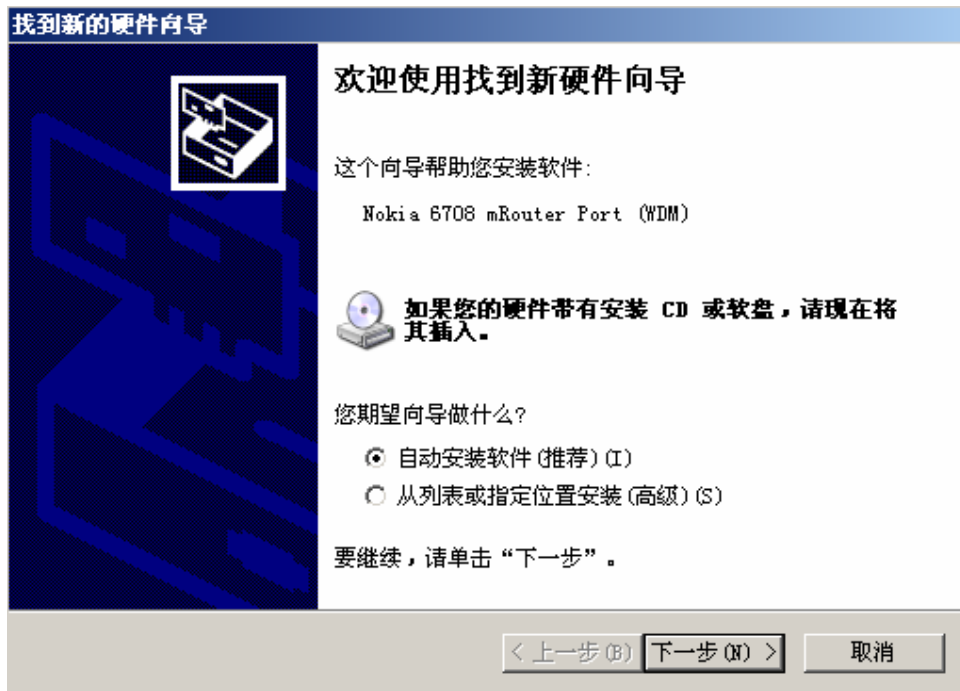


图 3

3、安装后，出现图 4，按下一步继续



图 4

4、给连接的手机命名，直到完成。



图 5



图 6

5、设定同步设置

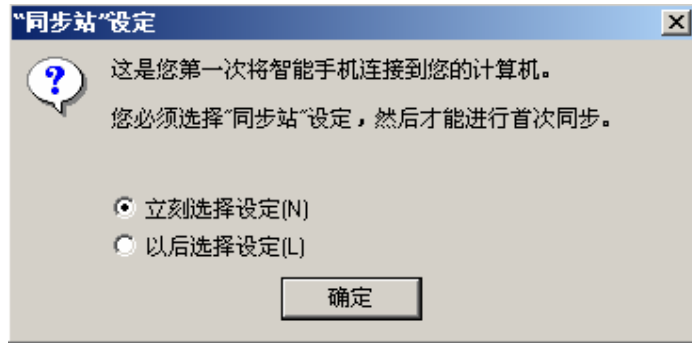


图 6

6、选择同步类型

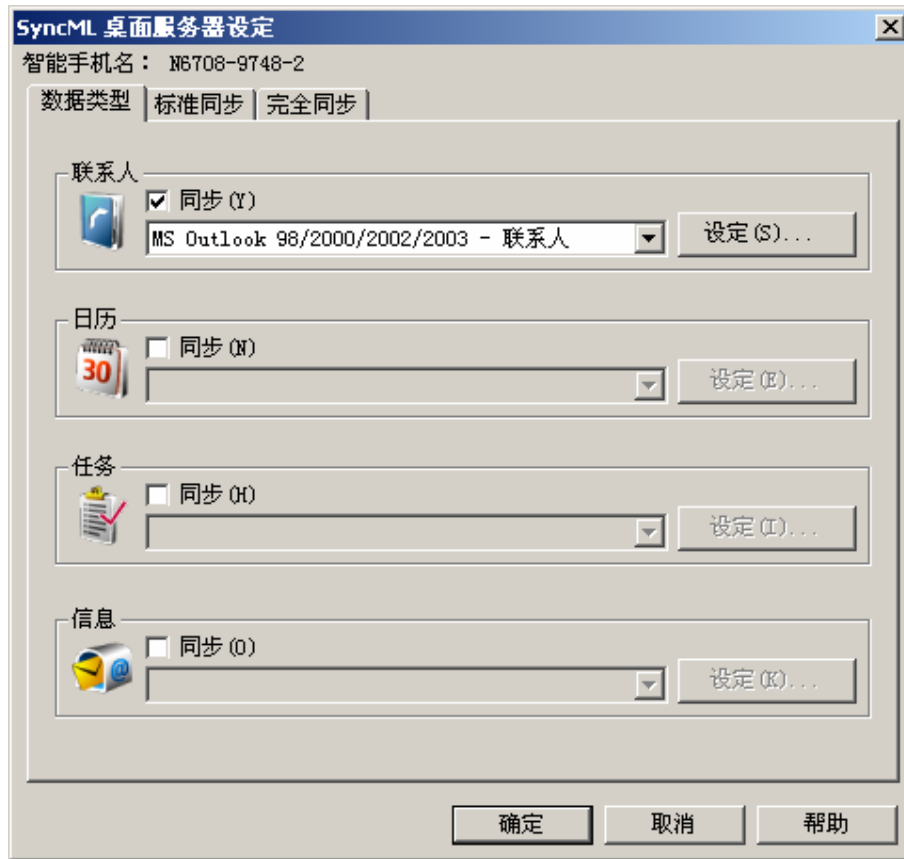


图 7

7、“标准同步”设置，参见图 8

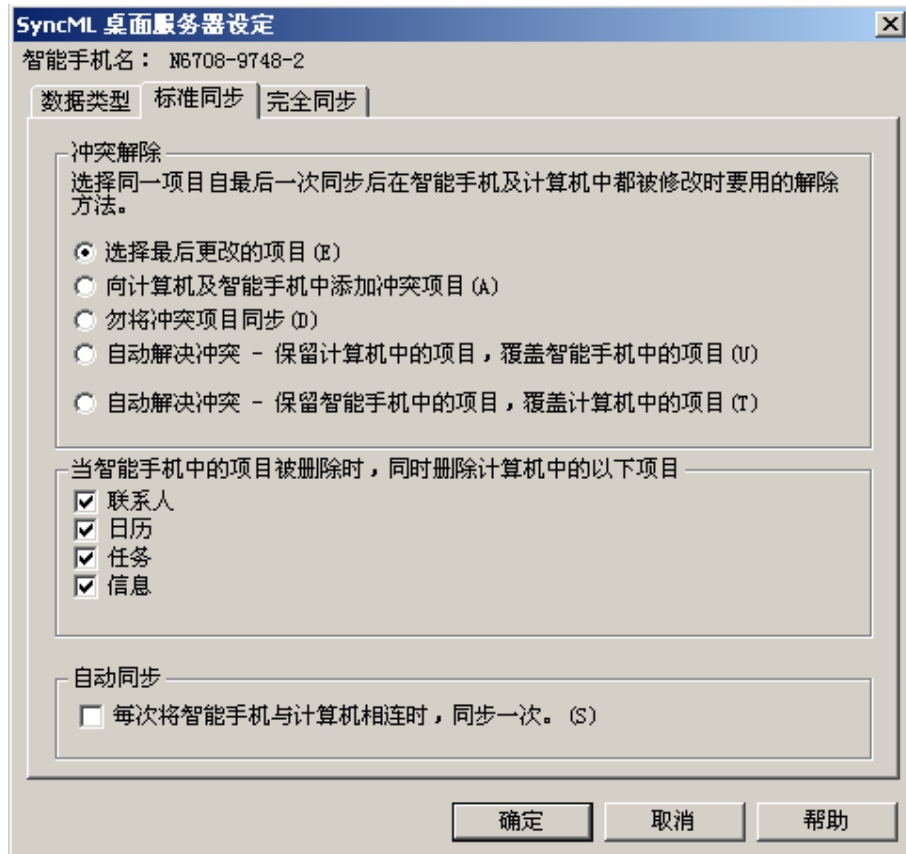


图 8

8、“完全同步”设置，参见图 9

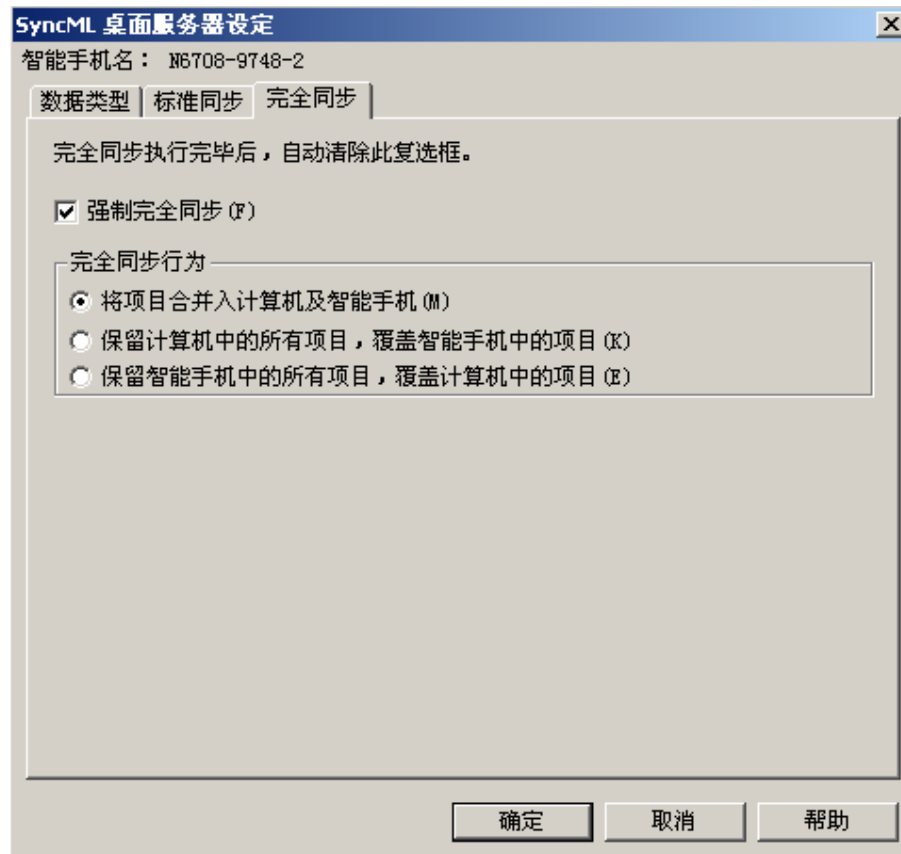


图 9

9、在图 7 中，选择“联系人”同步，按“设定”。默认的 Outlook 的同步路径为：contacts
如需更改，选择“建立文件夹 (F)”。如图 10、11



图 10

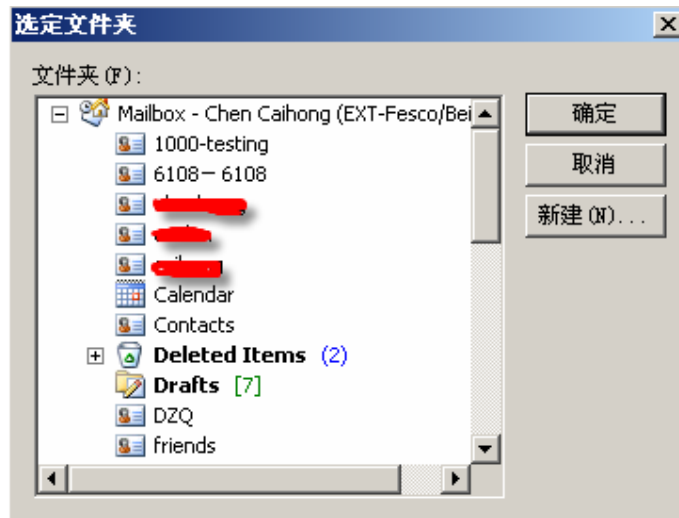


图 11

10、在图 7 中，选择“日历”同步，按“设定”。如图 12

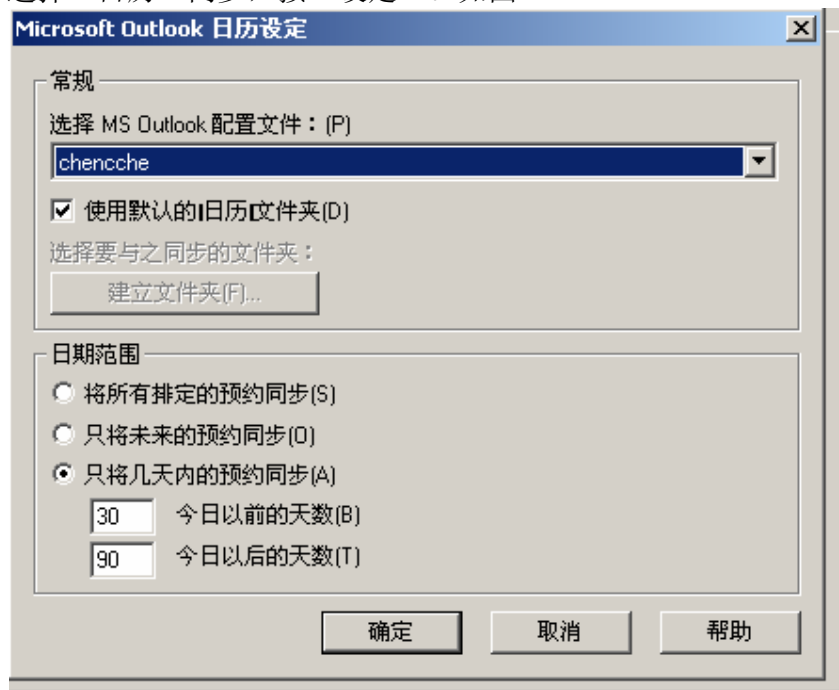


图 12

11、在图 7 中，选择“任务”同步，按“设定”。如图 13



图 13

12、在图 7 中，选择“信息”同步，按“设定”。如图 14

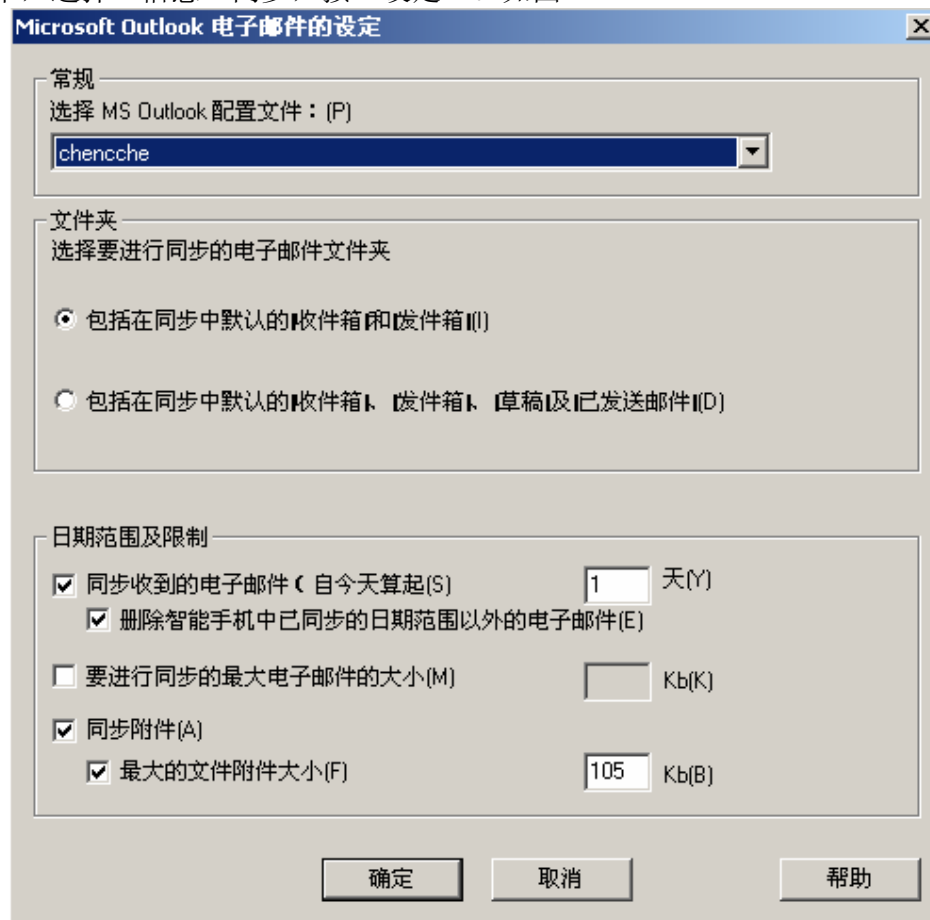


图 14

13、完成后，鼠标单击手机图标，如图 15、16，选择“同步”，则可以开始同步数据了。



图 15

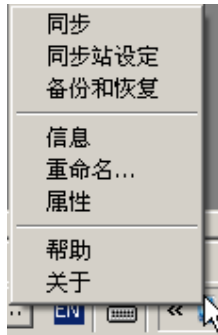


图 16

14、如果选择“同步站设定”，请参见步骤 6—13

15、选择“备份和恢复”，参见图 17

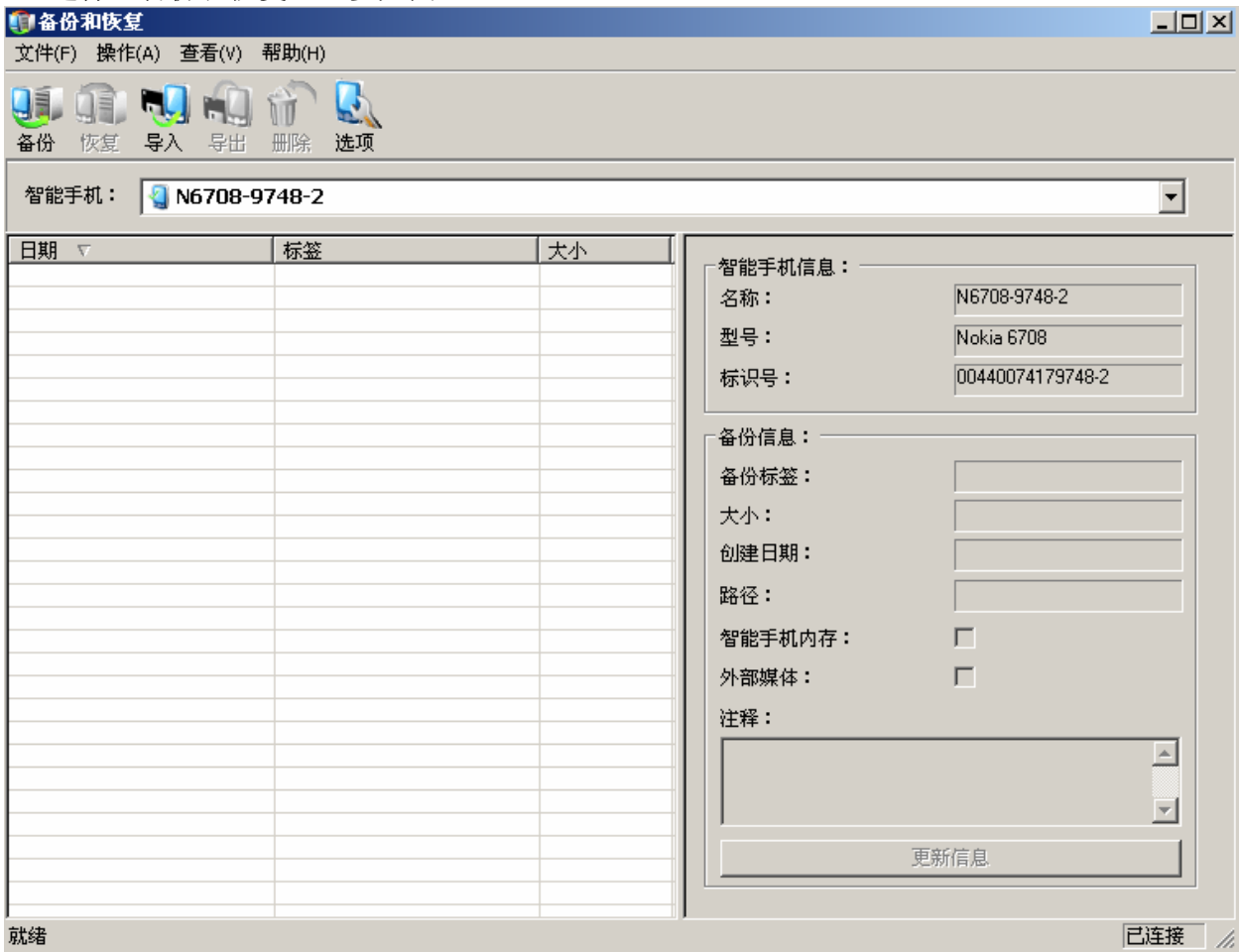


图 17

1) 单击“导入”按钮，设置导入的源数据，参见图 18

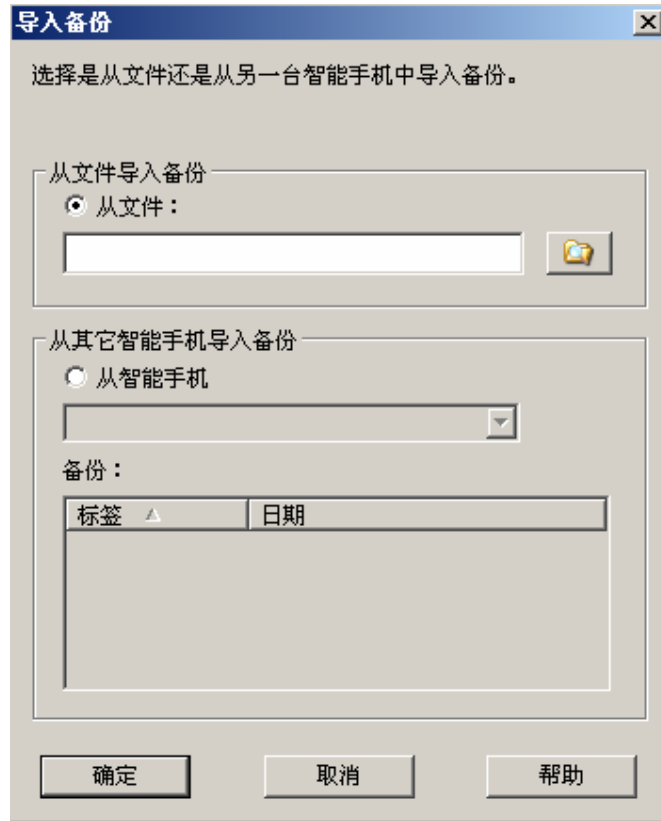


图 18

2) 单击“选项”按钮，可以设置备份的路径和其他功能。

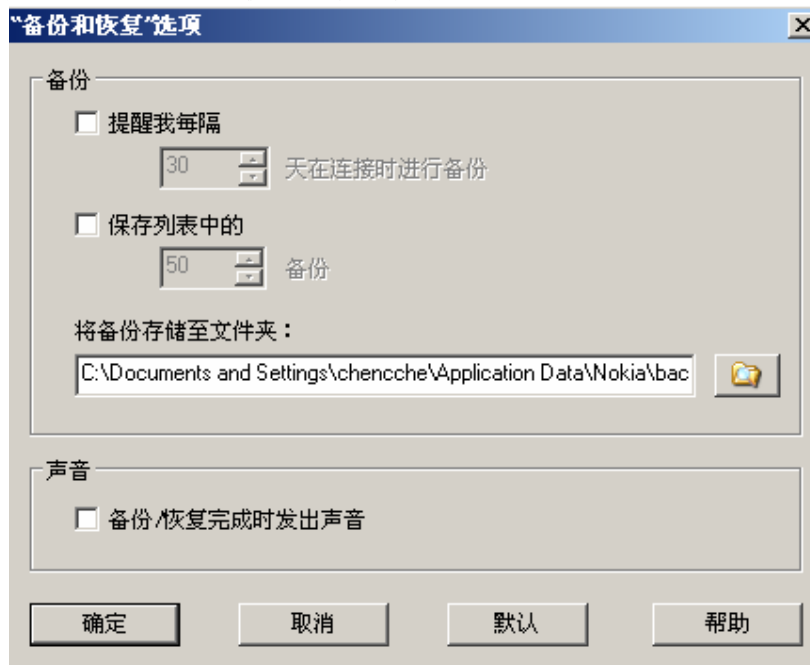


图 19

3) 单击“备份”，则可以开始备份数据。

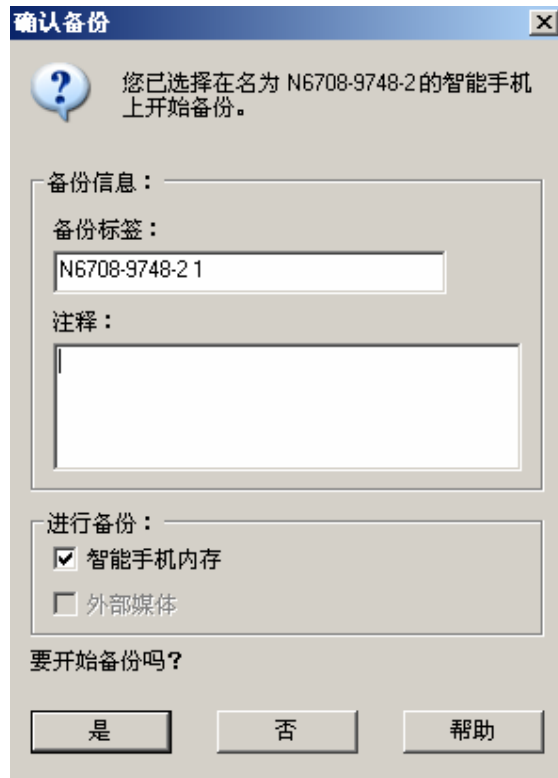


图 20

16、如果选择图 16 中的“信息”，会显示手机和电脑的连接模式和使用内存等信息。



图 21

17、如果选择图 16 中的“重命名”，可对手机重新命名。

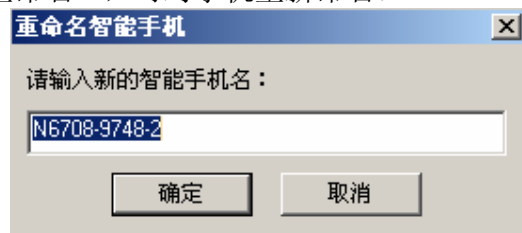


图 22

18、如果选择图 16 中的“属性”，见图 23

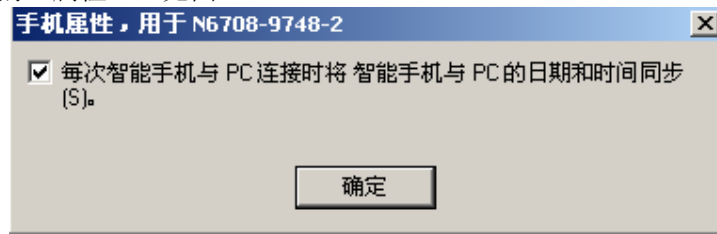


图 23